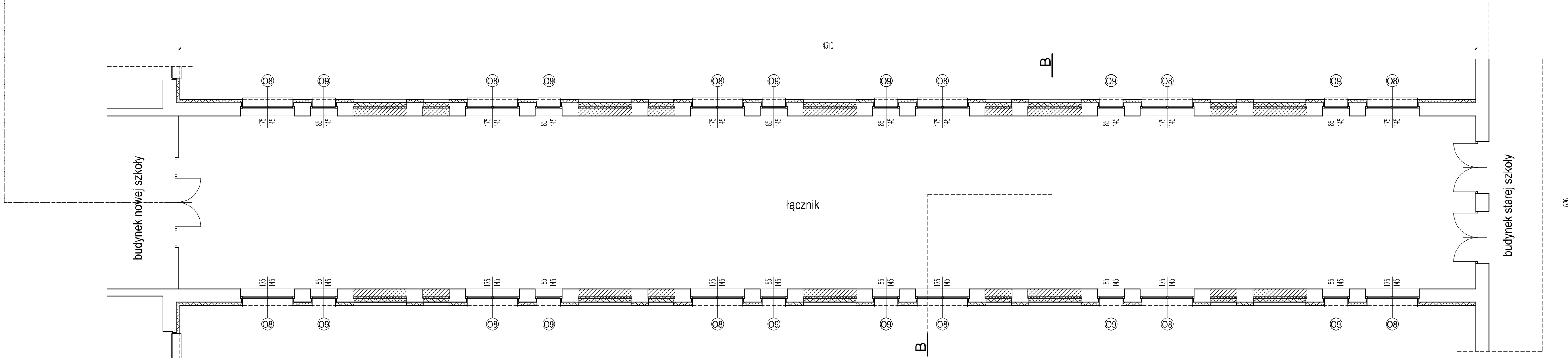
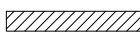


| Piętro I | | |
|----------|-------------------------------|--------|
| 2.1 | Komunikacja I | 195,24 |
| 2.2 | Komunikacja II | 150,61 |
| 2.3 | Sala edukacyjna I | 70,78 |
| 2.4 | Sala edukacyjna II | 71,16 |
| 2.5 | Pokój nauczyciel. wczesnoszk. | 29,46 |
| 2.6 | Sala edukacyjna III | 71,27 |
| 2.7 | Sala edukacyjna IV | 71,27 |
| 2.8 | Zaplecze I | 29,46 |
| 2.9 | Sala edukacyjna V | 71,37 |
| 2.10 | Sala edukacyjna VI | 71,37 |
| 2.11 | Gabinet pielęgniarstwa szk. | 29,61 |
| 2.12 | Pokój nauczycielski | 71,17 |
| 2.13 | Sala edukacyjna VII | 71,47 |
| 2.14 | Sala edukacyjna VIII | 71,27 |
| 2.15 | Przedśionek sanitariatów I | 3,23 |
| 2.16 | Sanitariaty I | 24,36 |
| 2.17 | Przedśionek sanitariatów II | 4,55 |
| 2.18 | Sanitariaty II | 24,36 |
| 2.19 | Sanitariaty dla personelu | 4,55 |
| 2.20 | Schowek I | 3,23 |
| 2.21 | Komunikacja III | 25,91 |
| 2.22 | Komunikacja IV | 26,67 |
| 2.23 | łącznik | 247,62 |



 - otwory do zamurowania gazbetonem odmiany 400 na zaprawie klejowej